

国際的な生徒参加型データを活用して学習しよう

センサス@スクールプロジェクト 日本統計学会統計教育委員会

センサス@スクール概要

センサス@スクールは、生徒に実際のデータ、しかも「生徒自身のデータ」を通して統計を学習する環境を提供しています。プロジェクトサイトにアクセスして、質問項目に回答することで生徒は参加できます。また、集められたデータをダウンロードすることができ、実際のデータを分析することができます。

センサス@スクールの特長

- ① 自分自身のデータも加えられ、かつ自分たちと同世代の対象から得られたデータを扱うことで興味を持たせることができる
- ② データそのものは生徒に関する身近なものであるため、生徒にとっても分析しやすい
- ③ 地域ごと、あるいは国ごとのデータを比較をすることで思わぬ発見をすることができる
- ④ 質問項目に回答する中で、質問紙の作成方法を始め、調査方法などについても学ぶ事が出来る
- ⑤ 国勢調査など社会で行われている調査の仕組みについて理解できる

Census At School 参加国

イギリス



ニュージーランド



オーストラリア



日本

(2008年より参加予定)



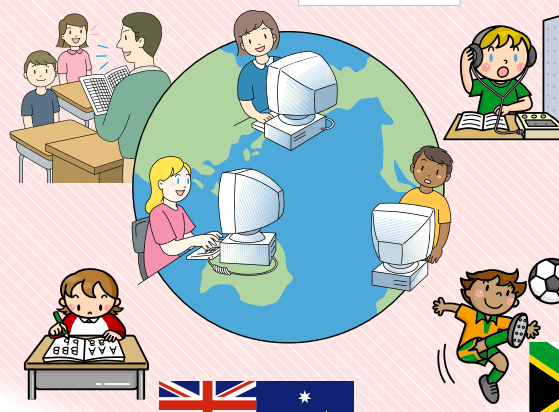
カナダ



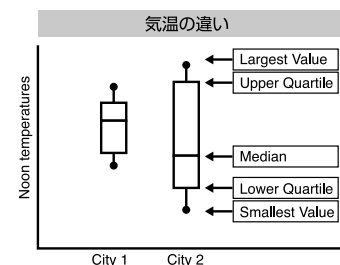
米・カリフォルニア州



南アフリカ



各国の授業で使われている教材の例

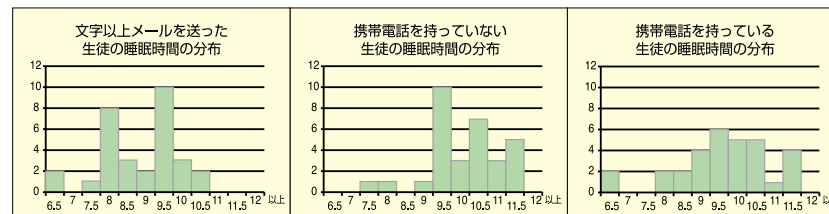
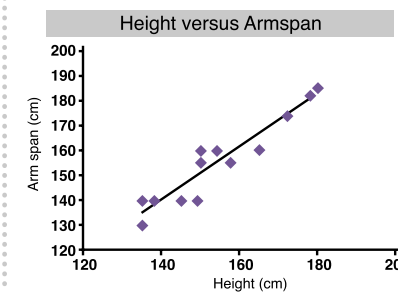
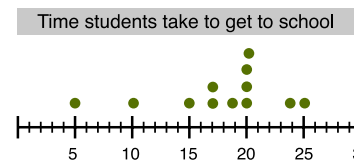


グラフの出典：
<http://www.censusatschool.ntu.ac.uk>
<http://www.nzmaths.co.nz/>

Exercise

Before	After
89	6
24	7
56	8
66	9
78	048
88	2
99	10
00	11
22	12
33	13
44	0
69	68
048	023399
2	0111344456
10	023358
11	
12	
13	

eyes color	
Brown	
Green	
Black	
Blue	



Census At SchoolのHP

日本のセンサス@スクールのサイト



International CensusAtSchoolサイト
<http://www.censusatschool.ntu.ac.uk/>



小学校

- どんなペットを飼っていますか?
- 目の色は何色ですか?
- 車を何台持っていますか?
- このグラフから何がわかる?
- あなたはウサギ?それともカメ?
- イタリアの食事
- 健康的な食事
- 誕生日

中学校

- 学校までどのくらいかかりますか?
- あなたの足は大きい方だと思いますか?
- 睡眠時間は足りていますか?
- 一日何杯水を飲みますか?
- センサスと標本の違い
- 統計家について勉強しましょう
- お弁当はだれが作るの?
- 時間の過ごし方
- 犯人を探そう(おへその位置、足、身長)
- 女性より男性の方が運転がうまい?
- お気に入りの場所
- 皿洗い
- 全員に聞く必要はある?

高等学校

- 腕を広げた幅と身長の関係
- 気候
- パーティの計画
- ケーキが無くなった
- 反応時間
- 1901年の生徒との比較
- 心配性なのは女子?